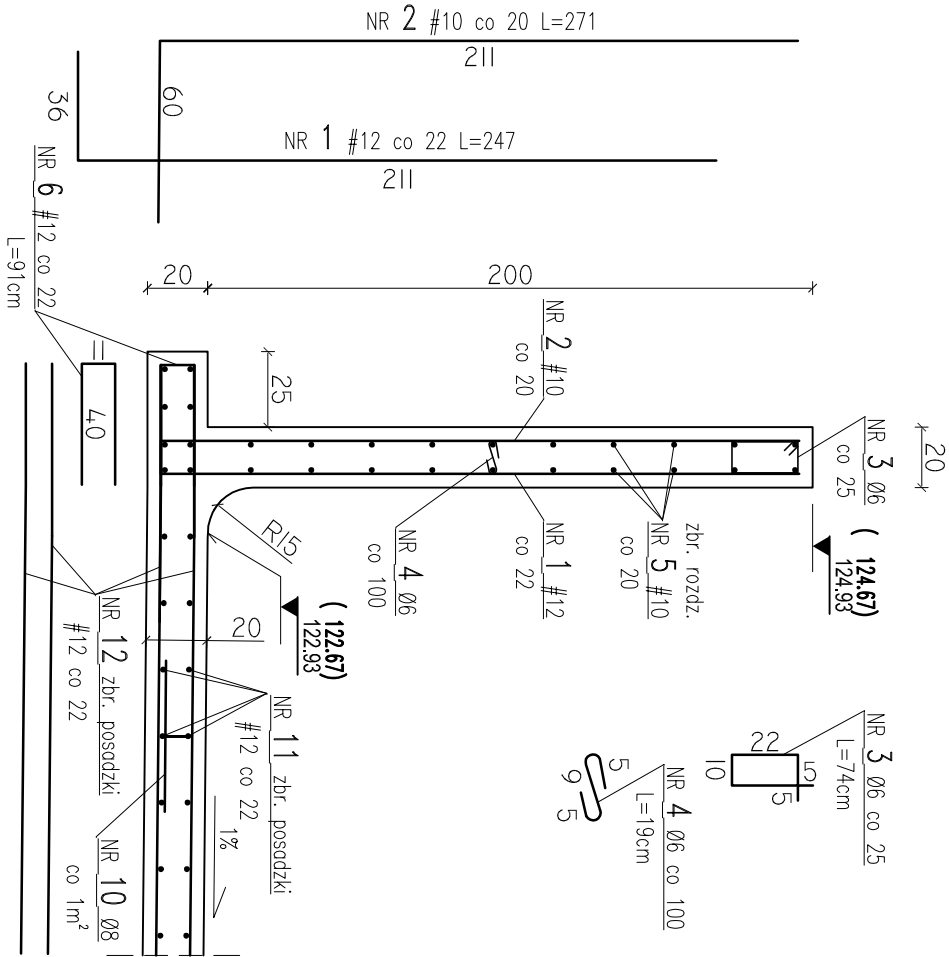


OB. 11 – ZBROJENIE ŚCIAN OPOROWYCH I PŁYTY POSADZKI

skala 1:25

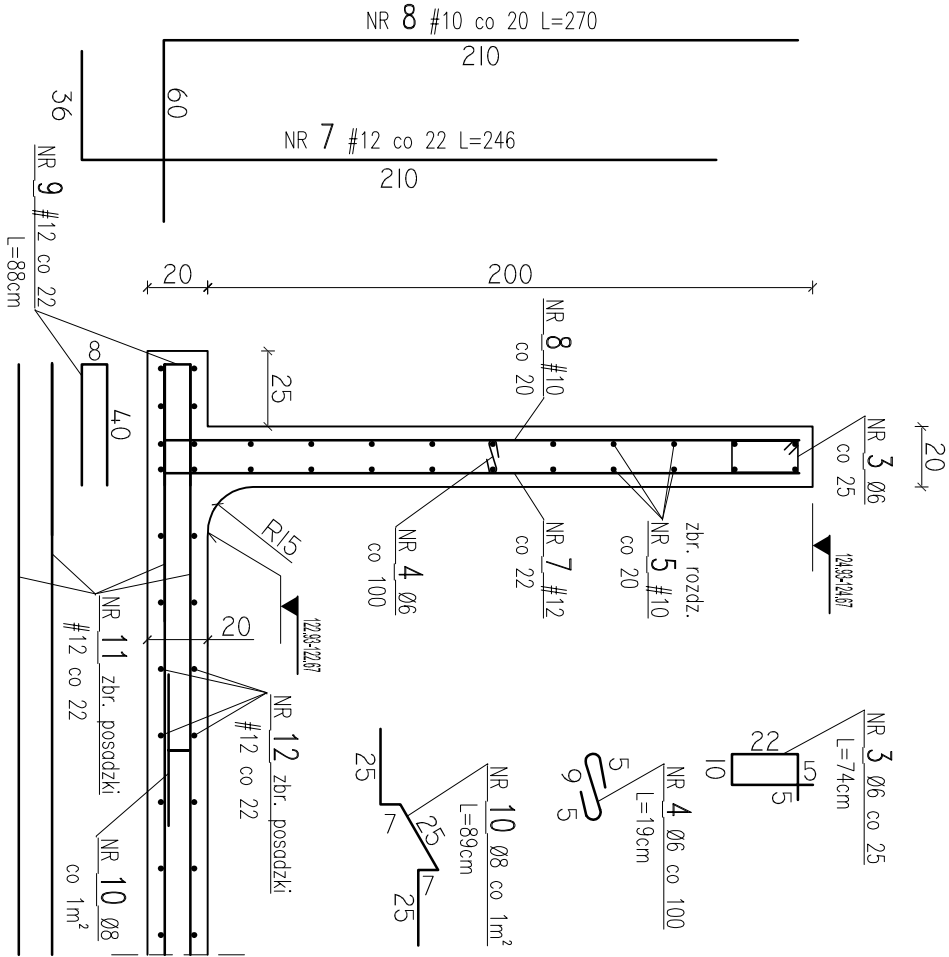
ŚCIANA OPOROWA NR1, Lc=26,86m

skala 1:25



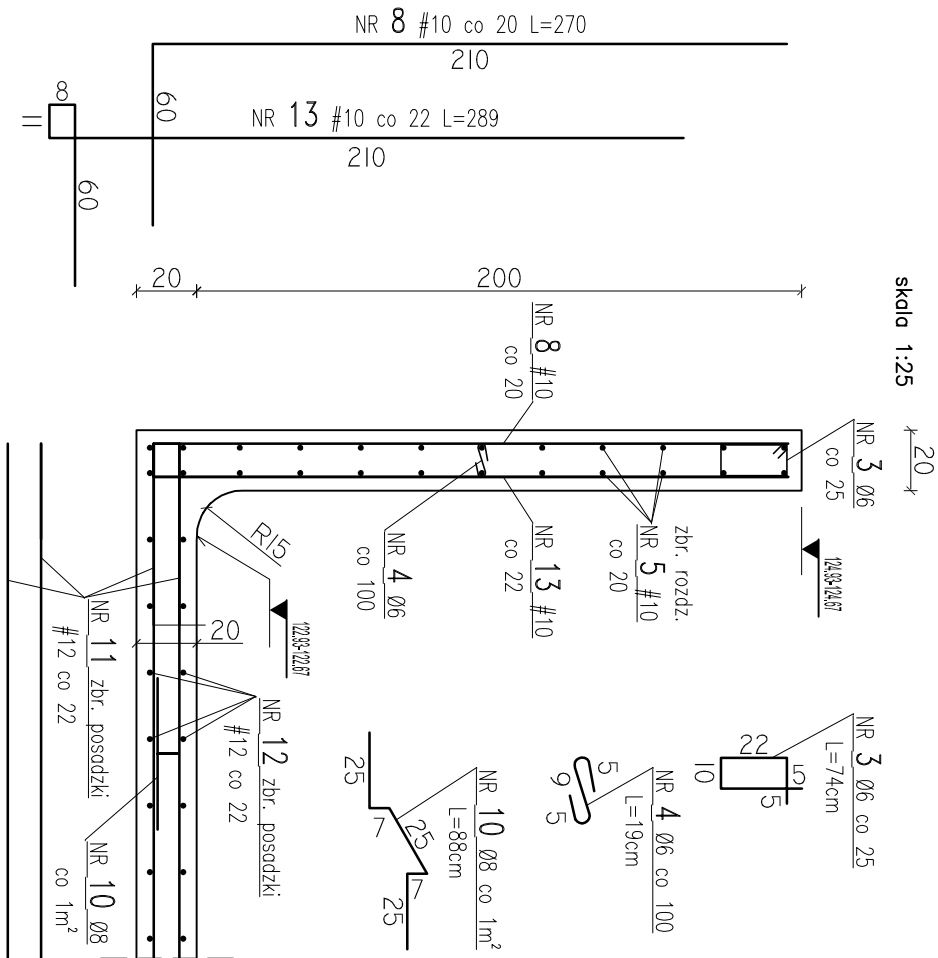
ŚCIANA OPOROWA NR2, Lc=49,54m

skala 1:25

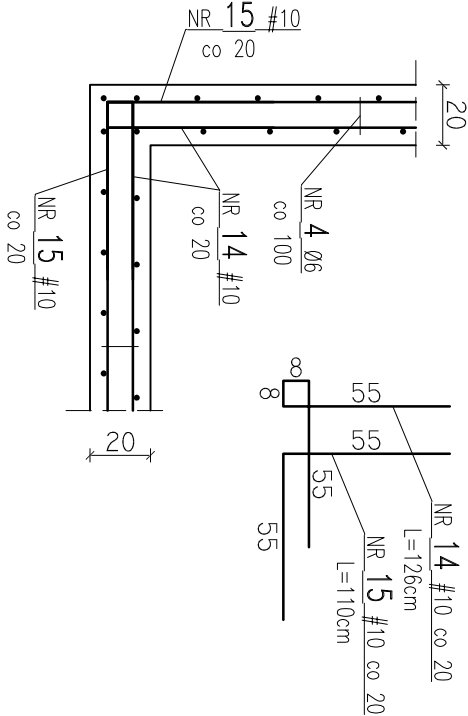


ŚCIANA OPOROWA NR2, PRZEKRÓJ PRZY SŁUPIE, Lc=3,12m

skala 1:25




SZCZEGÓŁ POŁĄCZENIA ŚCIAN W NAROŻNIKU (przekrój poziomy)



- UWAGI:
- otulenie prętów zbrojenia głównego 4cm
 - wszystkie wymiary korygować na budowie,
 - rysunek rozpatrywać łącznie z rzutami konstrukcyjnymi i projektem technologicznym
 - pręty rozdzielcze oraz pręty zbrojenowe posadzki łączyć na złąkad: pręty #12 = 60cm, pręty #10 = 50cm
 - w miejscach występowania otworów w ścianach pręty zbrojenowe przeinąć
 - w miejscach występowania otworów przekroje dozbrajać wg wytycznych zawartych na osobnym rysunku

BETON: C35/45, XF3, XA3, Dmax16
STAL ZBROJENIOWA:
A-IIIIN (B500SP)
Ø A-III (RB400W)

Jednostka projektowa:	AF PROJECTS Sp. z o.o. WARSZAWA POLSKA 03-774 Warszawa, ul. Wojnicka 2 tel. (+48 +22), 670-22-12, 818-41-02, fax 818-28-13	
Temat (Obiekt):	Przebudowa i rozbudowa miejskiej oczyszczalni ścieków w Chorzeliach	
Nazwa rysunku	OB. 11 - BROJENIE ŚCIAN OPOROWYCH I PŁYTY POSADZKI	
Zamawiający:	Gmina Chorzeli, ul. Komosińskiego 1, 06-330 Chorzeli	
Funkcja:	Imię i nazwisko	Nr upr.
Gl. Projektant:	mgr inż. Krzysztof Wróblewski	St. 55/88
Projektował:	inż. Andrzej Grudzieli	KL-230/90
Opracował:	mgr inż. Dariusz Wójcicki	
Sprawił:	mgr inż. Małgorzata Grudzieli	KL-106/93
Branża:	Konstrukcyjna	Skala: 1:25
		Stadium: PW
		Data: 09.2013r.
		Nr rysunku 11-K-20